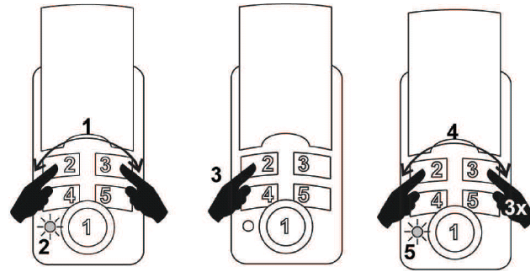


# Multi Open 5

## MANUAL INSTRUÇÕES MULTIOPENS

Nota: o remoto rádio deve ser "inicializado" antes de qualquer duplicação.

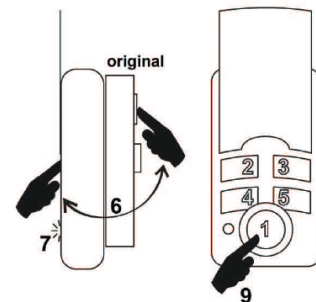
**PROCEDIMENTO DE INICIALIZAÇÃO:** Mantenha pressionadas simultaneamente as teclas 2 e 3 (f.1) até que o led pisque rapidamente 3 vezes (f.2). Mantenha a tecla 2 pressionada (f.3) e pressione a tecla 3 por 3 vezes (f.4). O led piscará rapidamente 3 vezes (f.5). Então solte as teclas.



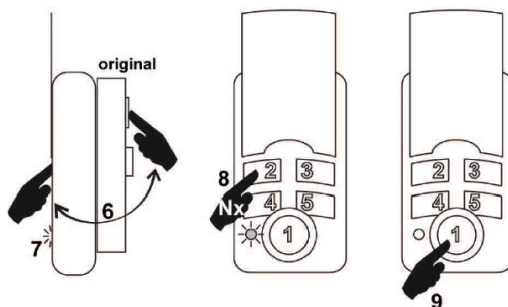
**O remoto rádio está agora pronto a duplicar o original.**

### B) PROCEDIMENTO DE DUPLICAÇÃO

**B1) Para 433.92** - Pressione a tecla que quer programar e simultaneamente pressione a tecla do remoto rádio original que quer duplicar (f.6) (é sugerido que os coloque "de costas viradas um ao outro"); o led manter-se-á aceso (f.7). Pressione uma tecla diferente para confirmar a programação correcta (f.9). **Vá para o parágrafo C.**



**B2) Para as outras frequências** (ver tabela abaixo) – Pressione simultaneamente a tecla que quer programar e a tecla do remoto rádio original que quer duplicar (f.6) (é sugerido que os coloque "de costas viradas um ao outro"); o led manter-se-á aceso (f.7), após 5 segundos pressione a tecla programada o número de vezes indicadas na tabela abaixo (f.8). Pressione uma tecla diferente para confirmar a programação correcta (f.9). **Vá para o parágrafo C.**



Frequência (MHz)	Número de pressões
433.92	0
315	1
300	2
306	3
310	4
330	5
360	6
390	7
418	8
430	9

### C) PROCEDIMENTO DE CONCLUSÃO

Pressione as teclas 4 e 5 simultaneamente (f.10) até que o led pisque rapidamente (f.11).

**O REMOTO RÁDIO ESTÁ AGORA PRONTO A SER UTILIZADO.**

